

1. - Miejsce postojowe dla pojazdów ITD 3m x 10m
2. - Pas postojowy dla pozostałych pojazdów 3m x 40m
3. - Miejsce do wjazdu pojazdów 3,5m x 30m

OBWODNICA	
numer drogi :	12
kategoria funkcjonalna :	krajowa
klasa techniczna :	GP
kategoria ruchu :	KRS
prędk. do projektowania: Vdp=80 km/h	
teren zabudowy :	nle

DODATKOWA JEZDNIĄ DJ 1	
kategoria funkcjonalna :	gminna
klasa techniczna :	D
kategoria ruchu :	KR1
prędk. do projektowania: Vdp=30 km/h	
teren zabudowy :	nle
nazwa ulicy:	-

DODATKOWA JEZDNIĄ DJ 2	
kategoria funkcjonalna :	gminna
klasa techniczna :	D
kategoria ruchu :	KR1
prędk. do projektowania: Vdp=30 km/h	
teren zabudowy :	nle
nazwa ulicy:	-

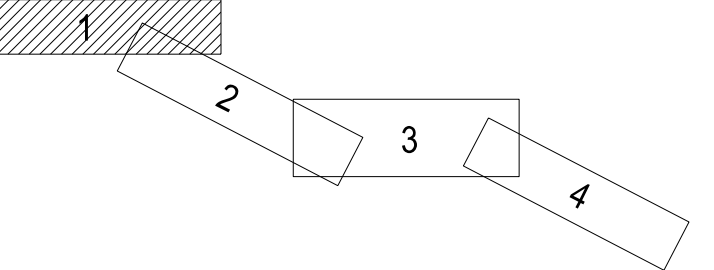
DROGA POPRZECZNA DP 1a	
kategoria funkcjonalna :	gminna
klasa techniczna :	D
kategoria ruchu :	KR1
prędk. do projektowania: Vdp=30 km/h	
teren zabudowy :	nle
nazwa ulicy:	-

Szafa systemu SZR
SZ01
km 0+404,22L
Miejsce kamery
M001
km 0+404,22L
Dziur wylotny (obr)
CCTV01 (106.C)
km 0+404,22L

DROGA POPRZECZNA DP 1	
numer drogi :	12 lśn.
kategoria funkcjonalna :	-
klasa techniczna :	Z
kategoria ruchu :	KR3
prędk. do projektowania: Vdp=40 km/h	
teren zabudowy :	nle
nazwa ulicy:	Łódzka

DROGA POPRZECZNA DP 2	
numer drogi :	106608E
kategoria funkcjonalna :	gminna
klasa techniczna :	L
kategoria ruchu :	KR3
prędk. do projektowania: Vdp=40 km/h	
teren zabudowy :	tak
nazwa ulicy:	Południowa

Układ arkuszy



Zespół projektowy:

Stanowisko	Imię i Nazwisko	Specjalność	Uprawnienia	Podpis
Projektant (br. drogowy)	mgr inż. Damian Tomków	drogowa	210/DOŚ/06	
Projektant (br. mostowa)	mgr inż. Mateusz Zalewski	konstrukcyjno - budowlana	44/2003	
Projektant (br. elektroenergetyczna)	mgr inż. Mariusz Kozodziej	instalacyjna	161/2000	
Projektant (br. sanitarna)	mgr inż. Karol Barański	instalacyjna	MAP/0454/POOS/13	
	mgr inż. Anna Kędziak-Majcher	instalacyjna	MAP/0634/PWB/18	
Projektant (br. hydrotechniczna)	mgr inż. Włodzisław Staniński	konstrukcyjno - budowlana	MAP/0387/ZOOK/10	

INWESTOR/ZAMAWIAJĄCY:

GDDKiA
Skarb Państwa - Generalny Dyrektor
Dróg Krajowych i Autostrad
reprezentowany przez
Generalną Dyrekcję Dróg Krajowych i Autostrad
Oddział w Łodzi
ul. Irysowa 2, 91-857 Łódź

JEDNOSTKA PROJEKTOWA:

	Ukierunkowanie: MPiB Sp. z o.o. ul. Życzkowskiego 12 31-584 Kraków tel. 12 312 18 78	Partner konsorcjum: Mosty Kraków S.A. ul. Życzkowskiego 12 31-584 Kraków	Partner konsorcjum: MP Infra Sp. z o.o. ul. Życzkowskiego 12 31-584 Kraków
--	--	---	---

ZAMIERZENIE BUDOWLANE:

**BUDOWA OBWODNICY SROCKA
W CIĄGU DROGI KRAJOWEJ NR 12**

STADIUM PROJEKTU: KONCEPCJA PROGRAMOWA

TYTUŁ RYSUNKU:

PLAN SYTUACYJNY - WARIANT 1

data:

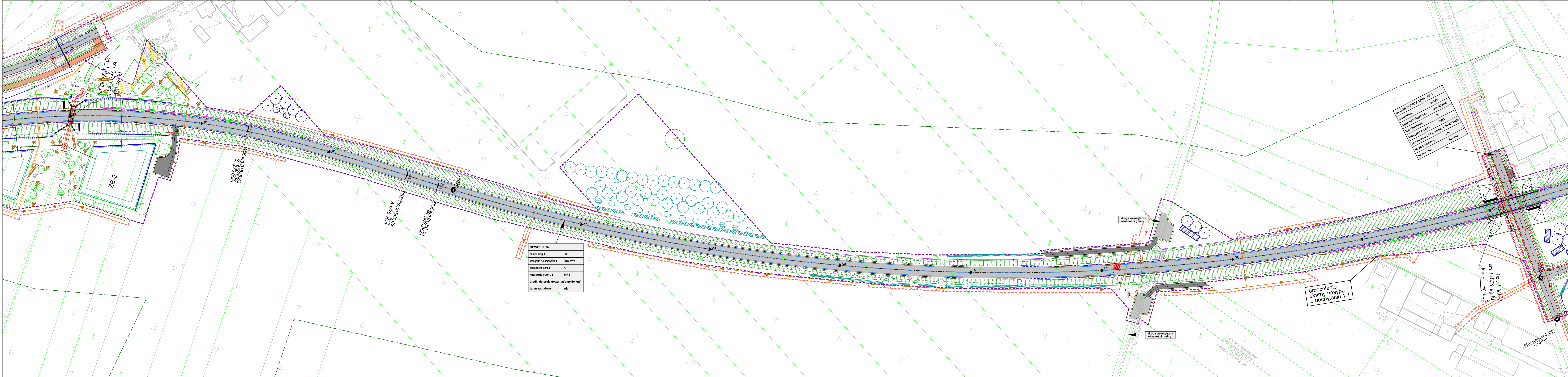
07.2023

nr umowy:

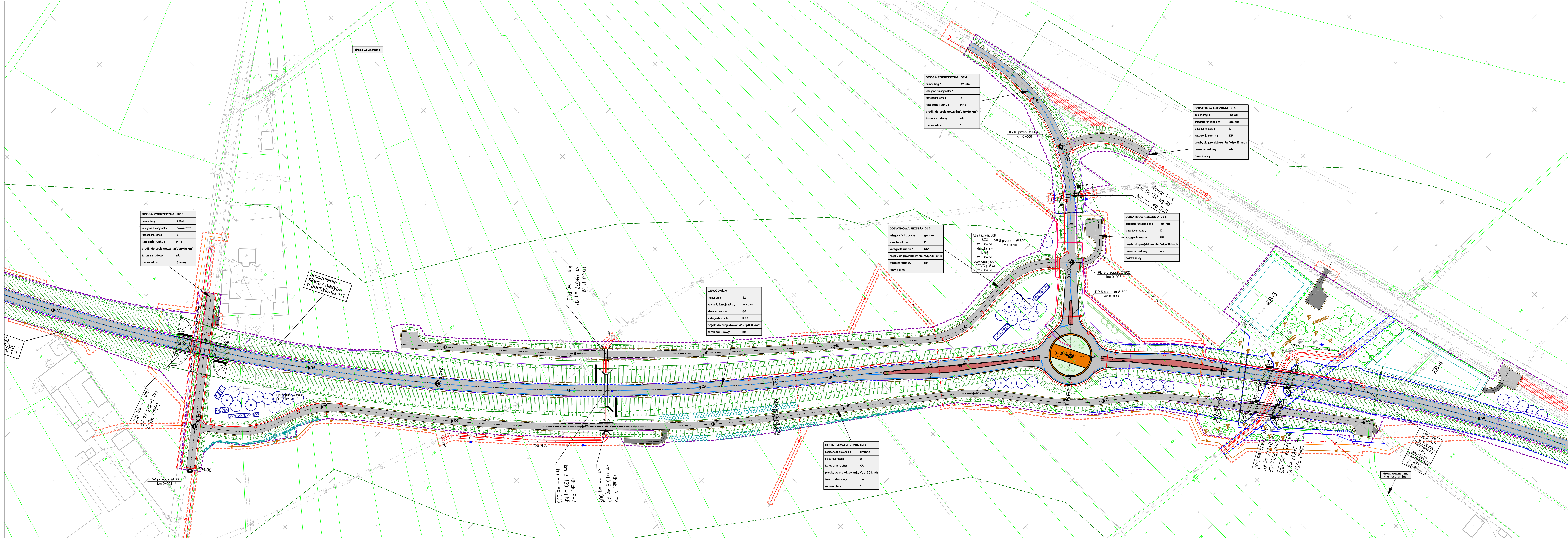
1/05/U/2022

nr rys.:

2.1



<div></div>				
Układ arkusza				
<div><div>1</div><div>2</div><div>3</div><div>4</div></div>				
Zespół projektowy:				
Stanowisko	Imię i Nazwisko	Specjalność	Uprawnienia	Podpis
Projektant (br. drogowy)	mgr inż. Damian Tomków	drogowa	210/DOŚ/06	
Projektant (br. mostowa)	mgr inż. Mateusz Zalewski	konstrukcyjno - budowlana	44/2003	
Projektant (br. elektroenergetyczna)	mgr inż. Mariusz Kozodziej	instalacyjna	161/2000	
Projektant (br. sanitarna)	mgr inż. Karol Barański	instalacyjna	MAP/0454/POOS/13	
Projektant (br. elektryczna)	mgr inż. Anna Kędziak-Majcher	instalacyjna	MAP/0634/PWB/18	
Projektant (br. hydrotechniczna)	mgr inż. Włodzisław Stawski	konstrukcyjno - budowlana	MAP/0387/ZOOK/10	
INWESTOR/ZAMAWIAJĄCY: Skarb Państwa - Generalny Dyrektor Dróg Krajowych i Autostrad reprezentowany przez Generalną Dyrekcję Dróg Krajowych i Autostrad Oddział w Łodzi ul. Irysowa 2, 91-857 Łódź				
JEDNOSTKA PROJEKTOWA: <div><div></div><div><div>Uł. konsorcjum:</div><div>MPRB Sp. z o.o.</div><div>ul. Życzkowskiego 12</div><div>31-584 Kraków</div><div>tel: 12 312 18 78</div></div><div><div>Partner konsorcjum:</div><div>Mosty Kraków S.A.</div><div>ul. Życzkowskiego 12</div><div>31-584 Kraków</div></div><div><div>Partner konsorcjum:</div><div>MP Infra Sp. z o.o.</div><div>ul. Życzkowskiego 12</div><div>31-584 Kraków</div></div></div>				
ZAMIERZENIE BUDOWLANE: BUDOWA OBWODNICY SROCKA W CIĄGU DROGI KRAJOWEJ NR 12				
STADIUM PROJEKTU: KONCEPCJA PROGRAMOWA				
TYTUŁ RYSUNKU: PLAN SYTUACYJNY - WARIANT 1			SKALA: 1 : 1 000	
data: 07.2023	nr umowy: 1/05/U/2022			nr rys: 2.2



Układ arkuszy

1

2

3

4

Zespół projektowy:

Stanowisko	Imię i Nazwisko	Specjalność	Uprawnienia	Podpis
Projektant (br. drogowy)	mgr inż. Damian Tomków	drogowa	210/D05/06	
Projektant (br. mostowa)	mgr inż. Mateusz Zalewski	konstrukcyjno - budowlana	44/2003	
Projektant (br. elektryczny)	mgr inż. Mariusz Kozdub	instalacyjna	161/2000	
Projektant (br. sanitarna)	mgr inż. Karol Barański	instalacyjna	MAP/0454/POB/13	
Projektant (br. teletechniczna)	mgr inż. Anna Kędziak-Majcher	instalacyjna	MAP/0634/FWBT/16	
Projektant (br. hydrotechniczna)	mgr inż. Włodzisław Staniński	konstrukcyjno - budowlana	MAP/0387/ZOAK/10	

INWESTORZAMAWIAJĄCY:

Skarb Państwa - Generalny Dyrektor Dróg Krajowych i Autostrad reprezentowany przez Generalną Dyrekcję Dróg Krajowych i Autostrad Oddział w Łodzi ul. Tysowa 2, 91-657 Łódź

JEDNOSTKA PROJEKTOWA:

Logo konsorcjum	Logo konsorcjum	Logo konsorcjum
<div>MP RB Sp. z o.o. ul. Życiowskiego 12 31-060 Kraków tel. 12 312 18 78</div>	<div>MP Infra Sp. z o.o. ul. Życiowskiego 12 31-060 Kraków</div>	<div>MP Infra Sp. z o.o. ul. Życiowskiego 12 31-060 Kraków</div>

ZAMIERZENIE BUDOWLANE:

BUDOWA OBWODNICY SROCKA W CIĄGU DROGI KRAJOWEJ NR 12

STADIUM PROJEKTU:

KONCEPCJA PROGRAMOWA

TYTUŁ RYSUNKU:

PLAN SYTUACYJNY - WARIANT 1

SKALA:

1 : 1 000

data:

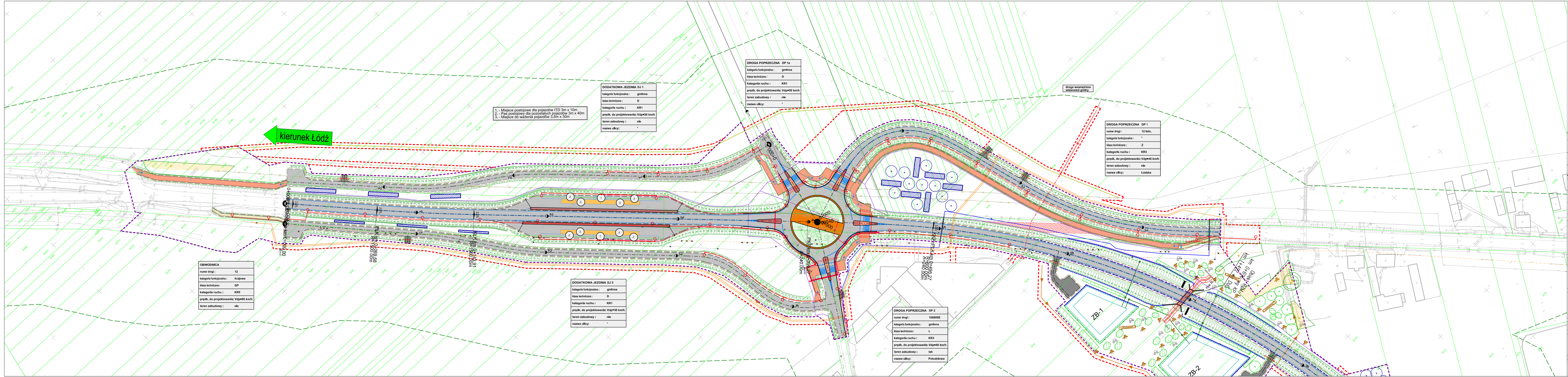
07.2023

nr umowy:

1/05/U/2022

nr rys.:

2.3



Układ arkusza

Zespół projektowy:

Stanowisko	Imię i Nazwisko	Specjalność	Uprawnienia	Podpis
Projektant (br. drogowy)	mgr inż. Damian Tomków	drogowa	210/DOŚ/06	
Projektant (br. mostowa)	mgr inż. Mateusz Zalewski	konstrukcyjno-budowlana	44/2003	
Projektant (br. elektroenergetyczna)	mgr inż. Mariusz Kozodziej	instalacyjna	161/2000	
Projektant (br. sanitarna)	mgr inż. Karol Barański	instalacyjna	MAP/0454/POOS/13	
Projektant (br. inżynierska)	mgr inż. Anna Kędziak-Majcher	instalacyjna	MAP/0634/PWB/18	
Projektant (br. hydrotechniczna)	mgr inż. Włodzisław Staniński	konstrukcyjno-budowlana	MAP/0387/ZOOK/10	

INWESTOR/ZAMAWIAJĄCY:

GDDKiA

Skarb Państwa - Generalny Dyrektor Dróg Krajowych i Autostrad
reprezentowany przez
Generalną Dyrekcję Dróg Krajowych i Autostrad
Oddział w Łodzi
ul. Irysowa 2, 91-857 Łódź

JEDNOSTKA PROJEKTOWA:

Ukierunkowanie:	Partner konsorcyjny:	Partner konsorcyjny:
MPRB Sp. z o.o. ul. Życzkowskiego 12 31-584 Kraków tel. 12 312 18 78	Mosty Kraków S.A. ul. Życzkowskiego 12 31-584 Kraków	MP Infra Sp. z o.o. ul. Życzkowskiego 12 31-584 Kraków

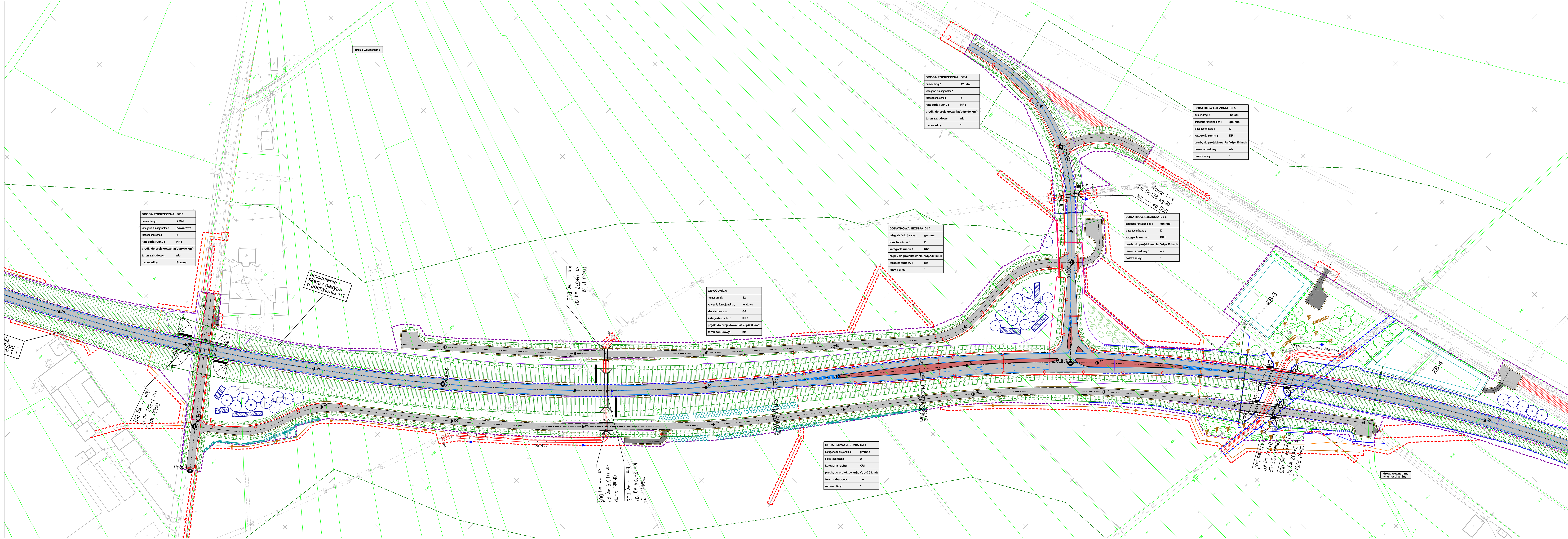
ZAMIERZENIE BUDOWLANE:

**BUDOWA OBWODNICY SROCKA
W CIĄGU DROGI KRAJOWEJ NR 12**

STADIUM PROJEKTU: KONCEPCJA PROGRAMOWA

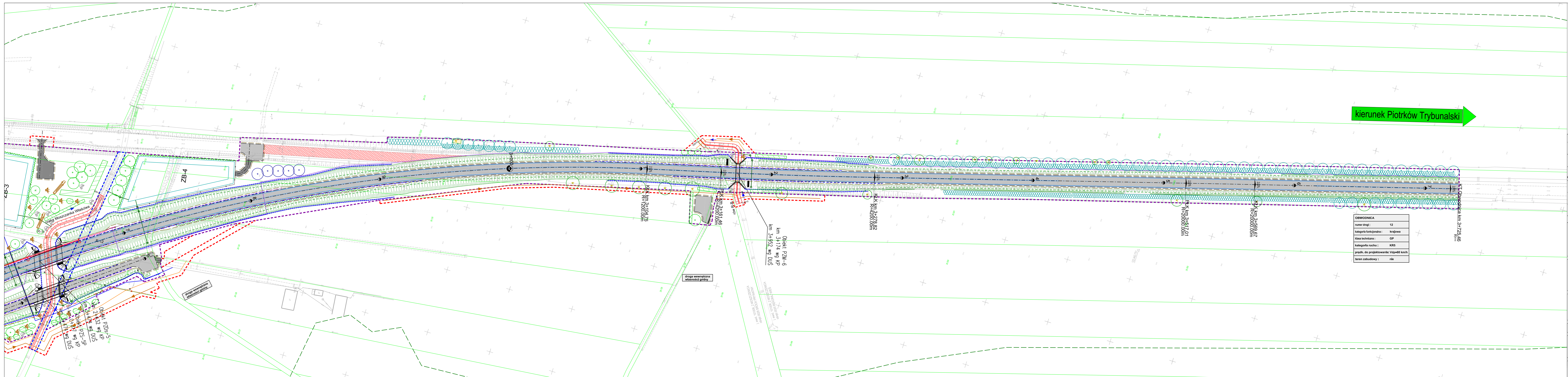
TYTUŁ RYSUNKU:	SKALA:
PLAN SYTUACYJNY - WARIANT 2	1 : 1 000

data:	nr umowy:	nr rys.:
07.2023	1/05/U/2022	2.5



Układ arkuszy

Zespół projektowy:				
Stanowisko	Imię i Nazwisko	Specjalność	Uprawnienia	Podpis
Projektant (br. drogowy)	mgr inż. Damian Tomków	drogowa	210/DOŚ/06	
Projektant (br. mostowa)	mgr inż. Mateusz Zalewski	konstrukcyjno-budowlana	44/2003	
Projektant (br. elektryczny)	mgr inż. Mariusz Kozodziej	instalacyjna	161/2000	
Projektant (br. sanitarna)	mgr inż. Karol Barański	instalacyjna	MAP/0454/POŚ/13	
Projektant (br. teletechniczna)	mgr inż. Anna Kędziak-Mapther	instalacyjna	MAP/0634/FWBT/16	
Projektant (br. hydrotechniczna)	mgr inż. Włodzisław Staniński	konstrukcyjno-budowlana	MAP/0387/ZOŚK/10	
INWESTORZAMAWIAJĄCY: Skarb Państwa - Generalny Dyrektor Dróg Krajowych i Autostrad reprezentowany przez Generalną Dyrekcję Dróg Krajowych i Autostrad Oddział w Łodzi ul. Tysowa 2, 91-857 Łódź				
JEDNOSTKA PROJEKTOWA:				
Lider konsorcjum: MPRB Sp. z o.o. ul. Żytkowska 12 31-040 Kraków tel. 12 312 18 78				
Partner konsorcjum: Moły Kraków S.A. ul. Żytkowska 12 31-040 Kraków				
Partner konsorcjum: MP Infra Sp. z o.o. ul. Żytkowska 12 31-040 Kraków				
ZAMIERZENIE BUDOWLANE:				
BUDOWA OBWODNICY SROCKA W CIĄGU DROGI KRAJOWEJ NR 12				
STADIUM PROJEKTU: KONCEPCJA PROGRAMOWA				
TYTUŁ RYSUNKU: PLAN SYTUACYJNY - WARIANT 2				SKALA: 1 : 1 000
data: 07.2023	nr umowy: 1/05/U/2022	nr rys.: 2.7		



kierunek Piotrków Trybunalski

OBWODNICA	
numer drogi :	12
kategoria funkcjonalna :	krajowa
klasa techniczna :	GP
kategoria ruchu :	KR5
prędk. do projektowania: Vdp=80 km/h	
teren zabudowy :	nie

Układ arkuszy

Zespół projektowy:

Stanowisko	Imię i Nazwisko	Specjalność	Uprawnienia	Podpis
Projektant (br. drogowy)	mgr inż. Damian Tomków	drogowa	210/DOŚ/06	
Projektant (br. mostowa)	mgr inż. Mateusz Zalewski	konstrukcyjno-budowlana	44/2003	
Projektant (br. elektroenergetyczna)	mgr inż. Mariusz Kozdziej	instalacyjna	161/2000	
Projektant (br. sanitarna)	mgr inż. Karol Barański	instalacyjna	MAP/0454/POOS/13	
Projektant (br. siełeczniczna)	mgr inż. Anna Kędziak-Majcher	instalacyjna	MAP/0634/PWB/18	
Projektant (br. hydrotechniczna)	mgr inż. Włodzisław Staniński	konstrukcyjno-budowlana	MAP/0387/ZOOK/10	

INWESTOR/ZAMAWIAJĄCY:

Skarb Państwa - Generalny Dyrektor Dróg Krajowych i Autostrad
reprezentowany przez
Generalną Dyрекcję Dróg Krajowych i Autostrad
Oddział w Łodzi
ul. Irysowa 2, 91-857 Łódź

JEDNOSTKA PROJEKTOWA:

	Ukierunkowanie	Partner konsorcjum	Partner konsorcjum
	MPRB Sp. z o.o. ul. Życzkowskiego 12 31-584 Kraków tel. 12 312 18 78	Mosty Kraków S.A. ul. Życzkowskiego 12 31-584 Kraków	MP Infra Sp. z o.o. ul. Życzkowskiego 12 31-584 Kraków

ZAMIERZENIE BUDOWLANE:

**BUDOWA OBWODNICY SROCKA
W CIĄGU DROGI KRAJOWEJ NR 12**

STADIUM PROJEKTU: KONCEPCJA PROGRAMOWA

TYTUŁ RYSUNKU:	SKALA:
PLAN SYTUACYJNY - WARIANT 2	1 : 1 000

data:	nr umowy:	nr rys.:
07.2023	1/05/U/2022	2.8